

# AGRODAT

**SISTEMA DE REGISTROS GENEALÓGICOS PARA  
ASOCIACIONES BAJO TECNOLOGÍA WEB CON  
FINES DE ANÁLISIS GENÉTICOS**

[www.AGRODAT.com](http://www.AGRODAT.com)

**OCTAVIO MARTINEZ**

**ING. AGRONOMO ZOOTECA.**

[info@agrodat.com](mailto:info@agrodat.com)

+58-414-277-0654

# FUNDAMENTOS

- ENTRENAMIENTO SCBA (2001)
- SISTEMA DE REGISTROS
- PH.D Larry Benysheck (UGA, Dpto de Genetica,BIF)
- PH.D JOHN HOUGH (HEREFORD POLLED, GEORGIA UNIVERSITY, SCBA, BIF)
  - FORMATOS
  - CODIGOS
  - MEDIDAS
- PH.D Mauricio Elzo Gainesville Florida University (2008)
- PH.D Gonzalo Martínez UCV, FAGRO, Asocebu, Asosenepol, Criabufalos

# SERVICIOS PARA ASOCIACIONES

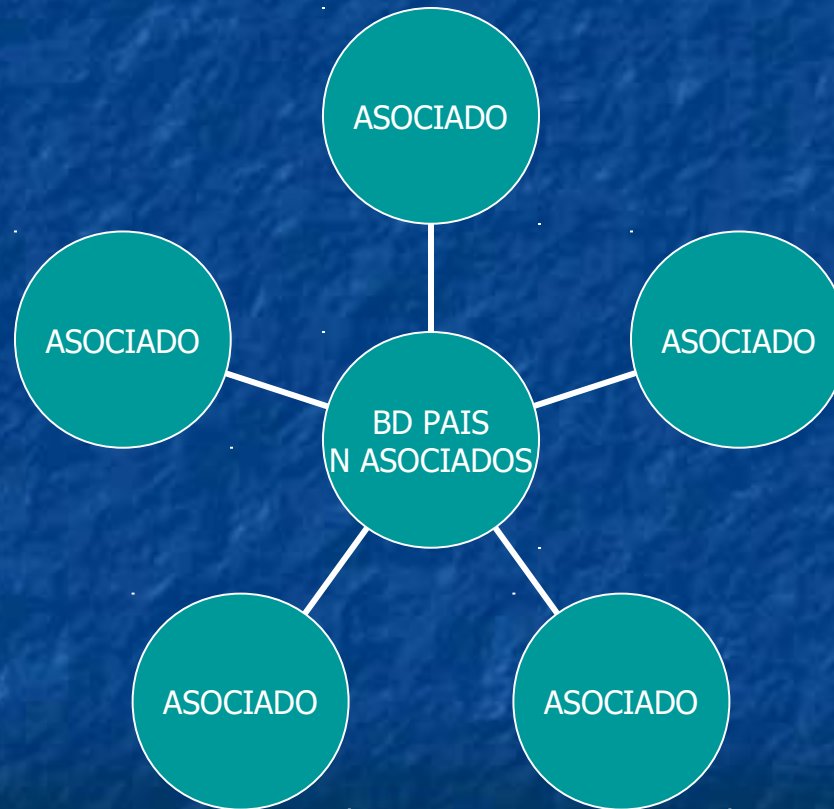
- Registro
- Certificación
- Análisis Genético
- Trazabilidad
- Marcadores Moleculares



# PREMISAS

- Toma datos?
  - FINCAS SEPARADAS BD SEPARADAS
- Lleva Ud. Registros?
  - FINCAS SEPARADAS UNA BD CON EXIGENCIAS PARA ASOCIACIONES Y EVALUACIONES GENETICAS

# INTERRELACION



# REGISTROS

- IDENTIFICACION INDIVIDUAL GARANTIZADA
- CRUZAMIENTO VERIFICADO
- AUTOVALIDACION
- CLASIFICACION
- CERTIFICACION
- PRODUCCION Y SELECCION
- CONSULTAS Y PROCESAMIENTO WEB



# Diferencia entre aplicaciones

ASOCIACIONES	GANADERO
BD UNICA	BD SEPARADAS
VERSATIL Y DINAMICA	ESTATICA Y POCO VERSATIL
IDENTIDAD GARANTIZADA	IDENTIDAD EN BD SEPARADAS
AUTOASIGNACION DE NUMEROS Y REGISTROS	CARGA DE REGISTROS MANUAL
VERIFICACION DE CRUCES	CRUCES OBLIGATORIOS
CODIFICACION ACORDE CON PLAN GENETICO	CODIFICACION DE MANEJO DE BD SEPARADAS
PROCESO Y PUBLICACION WEB	PROCESO DE BACK UP
AUTOVALIDACION DE LA BD (MN, IA, TE, ERRORES, EDITINGS)	VALIDACION POR BACK UP

# VENTAJAS DE UNA BASE DE DATOS (BD) GENERAL

- IDENTIFICACIÓN INDIVIDUAL
- CRUZAMIENTO VERIFICADO
- AUTO-VALIDACIÓN
- CODIFICACIÓN ACORDE CON EL ANÁLISIS GENÉTICO
- POSIBILIDAD DE PROBAR ANIMALES MAS TEMPRANO
- SELECCIÓN DE ANIMALES SUPERIORES MAS TEMPRANO
- DISTRIBUCIÓN DE MATERIAL GENÉTICO PROBADO
- MEDICIÓN DEL MEJORAMIENTO GENÉTICO MAS PRECISO Y OPORTUNO
- MAYORES PRECISIONES O CONFIABILIDAD DE LAS DEPs
- NO NECESITA DE NINGÚN SOFTWARE PARA CADA GANADERO
- ESTADÍSTICAS REALES DE LA RAZA Y GANADO
- POSIBILIDAD DE MANEJAR EL GANADO COMERCIAL Y DE RECRÍA EN LA MISMA BASE DE DATOS
- FORTALEZA Y SOLIDEZ A LA ASOCIACIÓN
- TRAZABILIDAD



# REGISTROS

- CONFIABLES
- OPORTUNOS
- VERSATILES
- DISPONIBLES



# REGISTROS

- Lleva Ud Registros?
  - PARA DAR PEDIGREE SOLAMENTE
    - Mercados mas exigentes
    - Necesidades de los Asociados
    - Nuevas tecnicas y características medir

# REGISTROS

## Lleva Ud Registros?

### ■ Objetivos

- Garantizar pedigree.
- Garantizar cruzamientos
- Garantizar el fenotipo
- Certificación de Animales
- Medir el progreso genético de la raza EN NUESTRAS CONDICIONES
- Calculo de DEPS
- STAYABILITY
- REPORTE DE REBAÑO TOTAL (FERTILIDAD)
- PUBLICACIÓN Y PROCESAMIENTO VÍA WEB
- SELECCIÓN
- TRAZABILIDAD



# REGISTROS

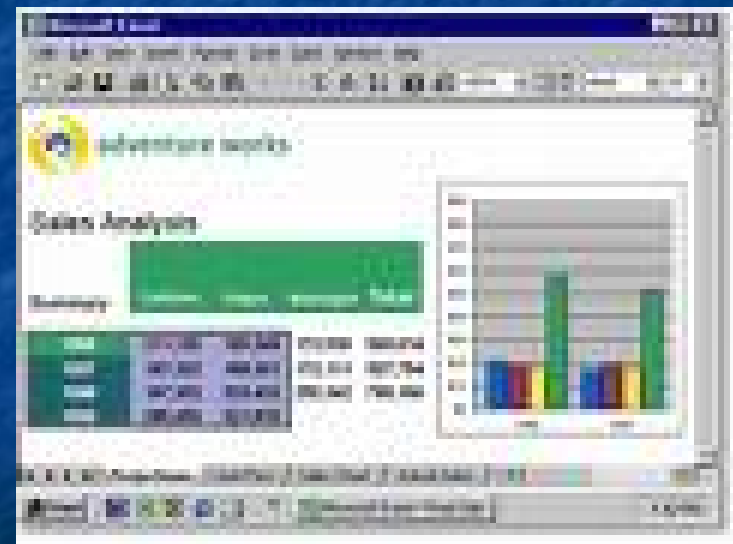
- Lleva Ud. Registros?
  - Como lograr los objetivos?
    - Que datos tomar y registrar (INICIALMENTE)
    - Cuando tomarlos y registrarlos
    - Creación de una gran Base de Datos
    - Analizarlos y Publicarlos WEB
    - Utilizarlos para mejorar el rebaño o raza

# REGISTROS

- Lleva Ud. Registros?
  - Utilización de planillas y formatos adecuados.



A screenshot of a spreadsheet application window. The window title is "Excel - [Nombre de archivo]". The spreadsheet contains a table with multiple columns and rows of data. The columns are labeled with text, and the rows contain numerical and text values. The interface includes a menu bar at the top and a status bar at the bottom.



# REGISTROS

Lleva Ud. Registros?

- Utilización de equipos adecuados
- Uso de tecnología de punta

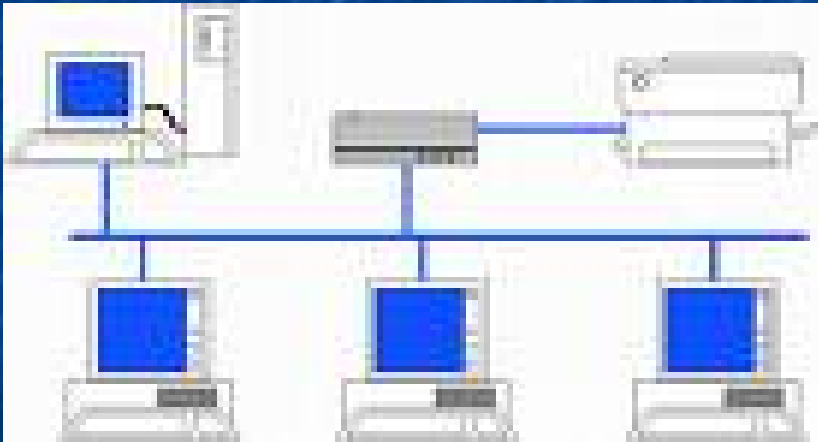




# REGISTROS

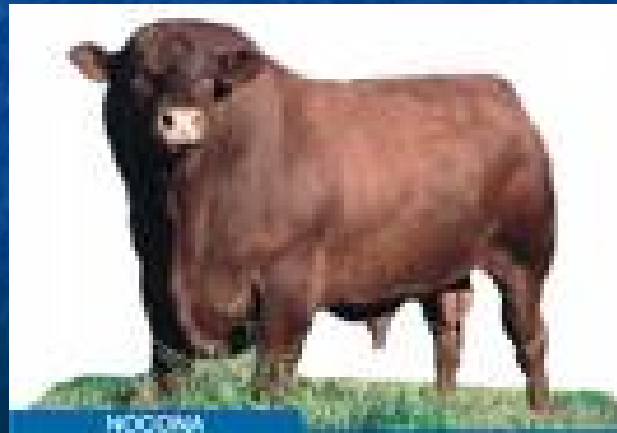
Lleva Ud Registros?

- TELECOMUNICACIONES (INTERNET)



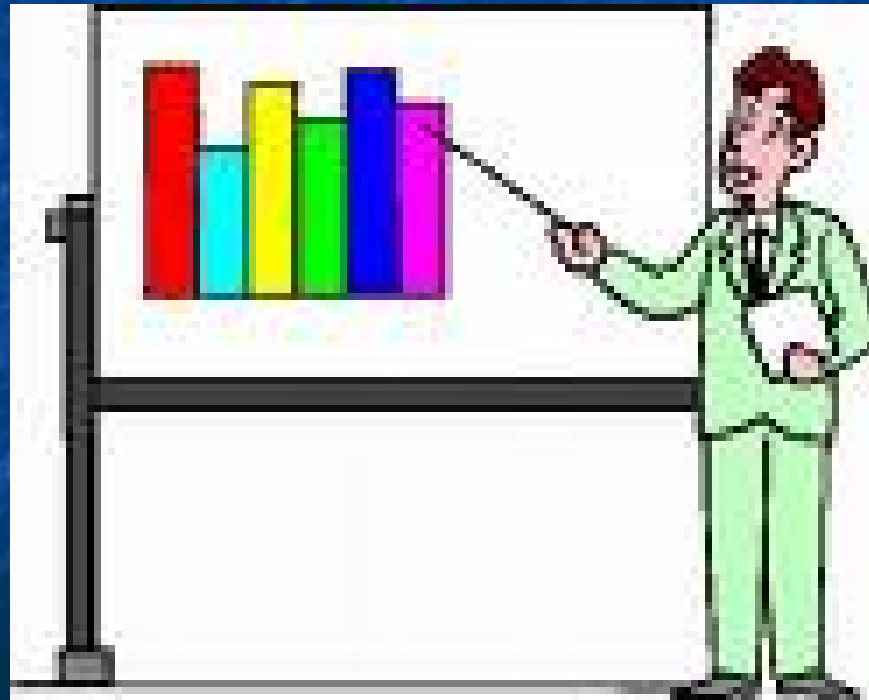
# REGISTROS

## Animales Probados



# REGISTROS

- Medir el Progreso Genético





# **SISTEMAS DE REGISTROS GENEALÓGICOS PARA ASOCIACIONES BAJO TECNOLOGÍA WEB CON FINES DE ANÁLISIS GENÉTICOS**

## **■ DEFINICIÓN**

- Sistema de carga y procesamiento vía remota, en diferentes niveles de seguridad, que permite que diferentes usuarios, puedan acceder a información e ingresar la información requerida para el análisis genético en tiempo real, y cuyas salidas (reportes) se ajustan a las necesidades de los usuarios y del modelo animal

# SISTEMAS DE REGISTROS GENEALÓGICOS PARA ASOCIACIONES BAJO TECNOLOGÍA WEB CON FINES DE ANÁLISIS GENÉTICOS

## ■ CLIENTES

### ■ ASOCEBÚ (2002)

- Mas 600.000 animales en bd
- Mas 25.000 nacimientos por año
- Mas 70.000 animales en análisis genético por año y sigue creciendo
- Mas de 58 ganaderías en análisis
- Congrega a mas de 300 socios

# SISTEMAS DE REGISTROS GENEALÓGICOS PARA ASOCIACIONES BAJO TECNOLOGÍA WEB CON FINES DE ANÁLISIS GENÉTICOS

## ■ CLIENTES

### ■ ASOSENEPOL (2005)

- Más 25.000 animales en bd
- Más 3.500 nacimientos por año
- Más 15.000 animales en análisis genético por año
- Más de 10 ganaderías en análisis
- Congrega a mas de 30 socios



# SISTEMAS DE REGISTROS GENEALÓGICOS PARA ASOCIACIONES BAJO TECNOLOGÍA WEB CON FINES DE ANÁLISIS GENÉTICOS

## ■ CARACTERÍSTICAS

- TRABAJA EN AMBIENTE WEB
- FLEXIBLE
- SISTEMA DE SEGURIDAD
- REPLICACIÓN Y BACK UP
- MONITOREO Y GENERACIÓN DE TRAZAS
- AUTOVALIDABLE
- MAS ECONÓMICO

# SISTEMAS DE REGISTROS GENEALÓGICOS PARA ASOCIACIONES BAJO TECNOLOGÍA WEB CON FINES DE ANÁLISIS GENÉTICOS

- TRABAJA EN AMBIENTE WEB



# SISTEMAS DE REGISTROS GENEALÓGICOS PARA ASOCIACIONES BAJO TECNOLOGÍA WEB CON FINES DE ANÁLISIS GENÉTICOS

- Autovalidable
  - Verificación identificación de asociado
  - Verificación identificación de padres y madres
  - Verificación fecha de nacimiento
  - Verificación de pesajes
  - Verificación de fechas de pesaje
  - Verificación de tipo de servicios
  - Verificación de vientres activos
  - Otras
- Corrección por el reporte de los errores incurridos durante la carga de la data, por animal.
- Proceso después de corregido cambio de estatus aceptación o rechazo (colores)



# **SISTEMAS DE REGISTROS GENEALÓGICOS PARA ASOCIACIONES BAJO TECNOLOGÍA WEB CON FINES DE ANÁLISIS GENÉTICOS**

## **■ Mas Económico**

- RED ANGUS ASSOCIATION**
- BLACK ANGUS**
- HEREFORD ASSOCIATION**
- SENEPOL ASSOCIATION**
- ASOCEBU COLOMBIA**
- NELORE BRASIL**
- NATIONAL CATTLE EVALUATION**
- BREED PLAN**



# SISTEMAS DE REGISTROS GENEALÓGICOS PARA ASOCIACIONES BAJO TECNOLOGÍA WEB CON FINES DE ANÁLISIS GENÉTICOS

## REPORTE DE REBANO COMPLETO

BECERRO ID	DESTETE LIBRAS	VR REP TODOS	VR REP A – C
A	600	120	109
B	550	110	100
C	500	100	91
D	450	90	NO REP
E	400	80	NO REP
PROMEDIO	500 O 550	100	100

# SISTEMAS DE REGISTROS GENEALÓGICOS PARA ASOCIACIONES BAJO TECNOLOGÍA WEB CON FINES DE ANÁLISIS GENÉTICOS

## ■ Registro o Certificación

BRAHMAN

NOMBRE ASL TUTO 04032  
 A.V.C.G.C REG 0 F.NAC: 04/10/2003 COLOR: GRIS

CRIADOR AGROPECUARIA SANTA LUCIA, C.A., FUNDO 'SANTA LUCIA', LA APARICION, OSPINO, ESTADO PORTUGUESA  
 PROPIETARIO AGROPECUARIA SANTA LUCIA, C.A., FUNDO 'SANTA LUCIA', LA APARICION, OSPINO, ESTADO PORTUGUESA

(+JUH REMINGTON MANSO 784/2 350425A BRAHMAN

+MR. V8 700/3 630321 BRAHMAN

PADRE MIS S. V8 166/3 C459040 BRAHMAN

ASL TUTO 99044 124315 BRAHMAN 66148 BRAHMAN  
 FCV CUMACA 88-081

ASL TUTA 9680 147399 BRAHMAN

ASL TUTA 773 75390 BRAHMAN

(+MR. V8 202/3 558653A BRAHMAN

MR V8 ATARI 914/3 85164 BRAHMAN

MADRE JDH MISS DOM RAY MANSO 4 714/2 C419372 BRAHMAN

ASL TUTA 9620 147383 BRAHMAN 66425 BRAHMAN  
 TM 818

ASL TUTA 9241 100599 BRAHMAN

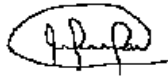
ASL TUTA 781 75393 BRAHMAN

HA SIDO INSCRITO EN EL LIBRO DE REGISTRO GENEALOGICO DE GANADO CEBU DE ACUERDO AL ACTA DE CLASIFICACION

DEPS	
Dep	P rec
Nacimiento	
ANM	0,62 0,68
Padre	1,37 0,93
Madre	-0,1 0,73
Deposito 2005	
ANM	3,86 0,66
Padre	0,93 0,89
Madre	0,73 0,71
SABOR	
ANM	12,36 0,73
Padre	8,92 0,93
Madre	4,92 0,83
Efectuación	
ANM	4,18 0,63
Padre	2,95 0,8
Madre	0,52 0,82

Acta  Fecha

ANALISIS

  
 Prestante

# SISTEMAS DE REGISTROS GENEALÓGICOS PARA ASOCIACIONES BAJO TECNOLOGÍA WEB CON FINES DE ANÁLISIS GENÉTICOS

## ■ Registro o Certificación

**Asociación Senepol de Venezuela**  
Certificado de Registro

Nombre	7M022104	Registro	1113300
		F.NAC:	04/07/2002
		Sexo	H
Criador	RALL DE ARMAS	% De sepol	SE 34 BR 1/8 AN 1/8
Propietario	RALL DE ARMAS	Codigos	1000498 1000498

	CN 2970	SENEPÓL	1060890	1005367
	CN 5480	SENEPÓL		
	CN 1279	SENEPÓL		1000555
PADRE	CN 6367 G	SENEPÓL	1081436	
	SENEPÓL			
	CN 4889	SENEPÓL		1006783
	CN 5721	SENEPÓL	1066597	
	CN 2862	SENEPÓL		1004969
	WC 525	SENEPÓL		1005980
	WC 805	SENEPÓL	1063890	
	WC 53728	SENEPÓL		1003052
MADRE	TM 966121		1110277	
	SE 1/2 BR 1/4 AN 1/4		DESCONOCIDO AN	22000
	TM 920269		ANGUS NEGRO	1110276
	BR 1/2 AN 1/2		DESCONOCIDO BR	20000
		BRHAMAN		

Este pedigrí es válido desde su publicación en Internet hasta que se publique en el Registro de la Asociación Senepol de Venezuela como se certifica y se publica en el Registro de la Asociación Senepol de Venezuela. Este pedigrí es válido hasta que se certifique y se publique en el Registro de la Asociación Senepol de Venezuela. La Asociación Senepol de Venezuela no garantiza el grado de parentesco, certifica solo el pedigrí y la veracidad de los datos que se ingresan en el sistema de registro de la Asociación Senepol de Venezuela.

Presente

Nombre	7M022104	Registro	1113300
<b>Registro de Producción</b>		<b>Reg. Materno</b>	
<b>RELACION DE PEDIGREE</b>	PARTO	AL NACER	DESETE 2000
	A LOS 5-80	A LOS 5-80	A LOS 5-80
Pedigríes	Pedigríes	Pedigríes	Pedigríes
V/R	V/R	V/R	V/R
Pedigríes	Pedigríes	Pedigríes	Pedigríes
V/R	V/R	V/R	V/R
Pedigríes	Pedigríes	Pedigríes	Pedigríes
V/R	V/R	V/R	V/R
Pedigríes	Pedigríes	Pedigríes	Pedigríes
V/R	V/R	V/R	V/R
Pedigríes	Pedigríes	Pedigríes	Pedigríes
V/R	V/R	V/R	V/R
Pedigríes	Pedigríes	Pedigríes	Pedigríes
V/R	V/R	V/R	V/R
Pedigríes	Pedigríes	Pedigríes	Pedigríes
V/R	V/R	V/R	V/R
Pedigríes	Pedigríes	Pedigríes	Pedigríes
V/R	V/R	V/R	V/R
Pedigríes	Pedigríes	Pedigríes	Pedigríes
V/R	V/R	V/R	V/R
Pedigríes	Pedigríes	Pedigríes	Pedigríes
V/R	V/R	V/R	V/R
Pedigríes	Pedigríes	Pedigríes	Pedigríes
V/R	V/R	V/R	V/R
Pedigríes	Pedigríes	Pedigríes	Pedigríes
V/R	V/R	V/R	V/R
Pedigríes	Pedigríes	Pedigríes	Pedigríes
V/R	V/R	V/R	V/R
Pedigríes	Pedigríes	Pedigríes	Pedigríes
V/R	V/R	V/R	V/R
Pedigríes	Pedigríes	Pedigríes	Pedigríes
V/R	V/R	V/R	V/R
Pedigríes	Pedigríes	Pedigríes	Pedigríes
V/R	V/R	V/R	V/R
Pedigríes	Pedigríes	Pedigríes	Pedigríes
V/R	V/R	V/R	V/R
Pedigríes	Pedigríes	Pedigríes	Pedigríes
V/R	V/R	V/R	V/R
Pedigríes	Pedigríes	Pedigríes	Pedigríes
V/R	V/R	V/R	V/R
Pedigríes	Pedigríes	Pedigríes	Pedigríes
V/R	V/R	V/R	V/R
Pedigríes	Pedigríes	Pedigríes	Pedigríes
V/R	V/R	V/R	V/R
Pedigríes	Pedigríes	Pedigríes	Pedigríes
V/R	V/R	V/R	V/R
Pedigríes	Pedigríes	Pedigríes	Pedigríes
V/R	V/R	V/R	V/R
Pedigríes	Pedigríes	Pedigríes	Pedigríes
V/R	V/R	V/R	V/R
Pedigríes	Pedigríes	Pedigríes	Pedigríes
V/R	V/R	V/R	V/R
Pedigríes	Pedigríes	Pedigríes	Pedigríes
V/R	V/R	V/R	V/R
Pedigríes	Pedigríes	Pedigríes	Pedigríes
V/R	V/R	V/R	V/R
Pedigríes	Pedigríes	Pedigríes	Pedigríes
V/R	V/R	V/R	V/R
Pedigríes	Pedigríes	Pedigríes	Pedigríes
V/R	V/R	V/R	V/R
Pedigríes	Pedigríes	Pedigríes	Pedigríes
V/R	V/R	V/R	V/R
Pedigríes	Pedigríes	Pedigríes	Pedigríes
V/R	V/R	V/R	V/R
Pedigríes	Pedigríes	Pedigríes	Pedigríes
V/R	V/R	V/R	V/R
Pedigríes	Pedigríes	Pedigríes	Pedigríes
V/R	V/R	V/R	V/R
Pedigríes	Pedigríes	Pedigríes	Pedigríes
V/R	V/R	V/R	V/R
Pedigríes	Pedigríes	Pedigríes	Pedigríes
V/R	V/R	V/R	V/R
Pedigríes	Pedigríes	Pedigríes	Pedigríes
V/R	V/R	V/R	V/R
Pedigríes	Pedigríes	Pedigríes	Pedigríes
V/R	V/R	V/R	V/R
Pedigríes	Pedigríes	Pedigríes	Pedigríes
V/R	V/R	V/R	V/R
Pedigríes	Pedigríes	Pedigríes	Pedigríes
V/R	V/R	V/R	V/R
Pedigríes	Pedigríes	Pedigríes	Pedigríes
V/R	V/R	V/R	V/R
Pedigríes	Pedigríes	Pedigríes	Pedigríes
V/R	V/R	V/R	V/R
Pedigríes	Pedigríes	Pedigríes	Pedigríes
V/R	V/R	V/R	V/R
Pedigríes	Pedigríes	Pedigríes	Pedigríes
V/R	V/R	V/R	V/R
Pedigríes	Pedigríes	Pedigríes	Pedigríes
V/R	V/R	V/R	V/R
Pedigríes	Pedigríes	Pedigríes	Pedigríes
V/R	V/R	V/R	V/R
Pedigríes	Pedigríes	Pedigríes	Pedigríes
V/R	V/R	V/R	V/R
Pedigríes	Pedigríes	Pedigríes	Pedigríes
V/R	V/R	V/R	V/R
Pedigríes	Pedigríes	Pedigríes	Pedigríes
V/R	V/R	V/R	V/R
Pedigríes	Pedigríes	Pedigríes	Pedigríes
V/R	V/R	V/R	V/R
Pedigríes	Pedigríes	Pedigríes	Pedigríes
V/R	V/R	V/R	V/R
Pedigríes	Pedigríes	Pedigríes	Pedigríes
V/R	V/R	V/R	V/R
Pedigríes	Pedigríes	Pedigríes	Pedigríes
V/R	V/R	V/R	V/R
Pedigríes	Pedigríes	Pedigríes	Pedigríes
V/R	V/R	V/R	V/R
Pedigríes	Pedigríes	Pedigríes	Pedigríes
V/R	V/R	V/R	V/R
Pedigríes	Pedigríes	Pedigríes	Pedigríes
V/R	V/R	V/R	V/R
Pedigríes	Pedigríes	Pedigríes	Pedigríes
V/R	V/R	V/R	V/R
Pedigríes	Pedigríes	Pedigríes	Pedigríes
V/R	V/R	V/R	V/R
Pedigríes	Pedigríes	Pedigríes	Pedigríes
V/R	V/R	V/R	V/R
Pedigríes	Pedigríes	Pedigríes	Pedigríes
V/R	V/R	V/R	V/R
Pedigríes	Pedigríes	Pedigríes	Pedigríes
V/R	V/R	V/R	V/R
Pedigríes	Pedigríes	Pedigríes	Pedigríes
V/R	V/R	V/R	V/R
Pedigríes	Pedigríes	Pedigríes	Pedigríes
V/R	V/R	V/R	V/R
Pedigríes	Pedigríes	Pedigríes	Pedigríes
V/R	V/R	V/R	V/R
Pedigríes	Pedigríes	Pedigríes	Pedigríes
V/R	V/R	V/R	V/R
Pedigríes	Pedigríes	Pedigríes	Pedigríes
V/R	V/R	V/R	V/R
Pedigríes	Pedigríes	Pedigríes	Pedigríes
V/R	V/R	V/R	V/R
Pedigríes	Pedigríes	Pedigríes	Pedigríes
V/R	V/R	V/R	V/R
Pedigríes	Pedigríes	Pedigríes	Pedigríes
V/R	V/R	V/R	V/R
Pedigríes	Pedigríes	Pedigríes	Pedigríes
V/R	V/R	V/R	V/R
Pedigríes	Pedigríes	Pedigríes	Pedigríes
V/R	V/R	V/R	V/R
Pedigríes	Pedigríes	Pedigríes	Pedigríes
V/R	V/R	V/R	V/R
Pedigríes	Pedigríes	Pedigríes	Pedigríes
V/R	V/R	V/R	V/R
Pedigríes	Pedigríes	Pedigríes	Pedigríes
V/R	V/R	V/R	V/R
Pedigríes	Pedigríes	Pedigríes	Pedigríes
V/R	V/R	V/R	V/R
Pedigríes	Pedigríes	Pedigríes	Pedigríes
V/R	V/R	V/R	V/R
Pedigríes	Pedigríes	Pedigríes	Pedigríes
V/R	V/R	V/R	V/R
Pedigríes	Pedigríes	Pedigríes	Pedigríes
V/R	V/R	V/R	V/R
Pedigríes	Pedigríes	Pedigríes	Pedigríes
V/R	V/R	V/R	V/R
Pedigríes	Pedigríes	Pedigríes	Pedigríes
V/R	V/R	V/R	


# **SISTEMAS DE REGISTROS GENEALÓGICOS PARA ASOCIACIONES BAJO TECNOLOGÍA WEB CON FINES DE ANÁLISIS GENÉTICOS**

- **Creación de Catálogos en línea**
  - **FERIAS**
  - **SUBASTAS**
  - **RESUMEN DE FERIAS**



# SISTEMAS DE REGISTROS GENEALÓGICOS PARA ASOCIACIONES BAJO TECNOLOGÍA WEB CON FINES DE ANÁLISIS GENÉTICOS

## ■ Creación de Catálogos en línea



**XXXIII FERIA NACIONAL DEL  
CEBU CANTAURO 2008  
EXHIBICION**

Identificación: **1** Nombre: **FIROCA 286/7** Registro: **157258**

Padre: **FIROCA 139/2 T.E.** Subasta Privado: **FIR07-286/7**

Madre: **FIROCA 17**  Nace: **10/07/2007**

AbueloM: **EFH MANGO 6330** días: **219**

Criador: **AGROPECUARIA FINOL ROBLES, C.A., (FIROCA)** Estado: **ZULIA**

Expositor: **AGROPECUARIA FINOL ROBLES, C.A., (FIROCA)** sexo: **M**

raza: **BRAHMAN** color: **ROJO**

Identificación: **2** Nombre: **LA COLEGIALA SIRAGON 525/7** Registro: **157276**

Padre: **LA COLEGIALA BUCARO 831/4** Subasta Privado: **LCO07-525/7**

Madre: **LA COLEGIALA TAMARA 273/1**  Nace: **29/06/2007**

AbueloM: **DREAM BOY 50/1** días: **230**

Criador: **JOSE ANTONIO CARDENAS, FUNDO "LA COLEGI** Estado: **BARINAS**

Expositor: **JOSE ANTONIO CARDENAS, FUNDO "LA COLEG** sexo: **M**

raza: **BRAHMAN** color: **BLANCO**

Identificación: **3** Nombre: **MSF CHORRO 810** Registro: **208536**

Padre: **HK PASSPORT 777** Subasta Privado: **MSF04-810**

Madre: **MSF CHORRO 191**  Nace: **11/12/2004**

AbueloM: **BR-GB WARRIOR 666** días: **1160**

Criador: **AGROPECUARIA MASFINCA, FUNDO "EL CHORR** Estado: **ZULIA**

Expositor: **AGROPECUARIA SELRIMCA, FUNDO "SELRIMC** sexo: **H**

raza: **BRAHMAN** color: **ROJO**

# **SISTEMAS DE REGISTROS GENEALÓGICOS PARA ASOCIACIONES BAJO TECNOLOGÍA WEB CON FINES DE ANÁLISIS GENÉTICOS**

## **■ Consultas**

### **■ En pantalla**

- Búsquedas diseñadas para proveer de la información que necesite el usuario (EXE) en la pantalla del PC**
- WEB en pagina diseñada para realizar búsquedas directamente en la web**

### **■ Reportes**

- Reportes diseñados a requerimiento del usuario en diferentes formatos, (Excel, pdf, Txt.)**

# SISTEMAS DE REGISTROS GENEALÓGICOS PARA ASOCIACIONES BAJO TECNOLOGÍA WEB CON FINES DE ANÁLISIS GENÉTICOS

## ■ Consultas

Archivos Edición Procesos Barra Sistema Ventanas Ayuda

Nacimientos Registros Transferencias Asociados Animales Claves Reportes Salir

Numero 88700/3 Registro Propiet Sexo  
Nombre Codigo Criador Total Registros 1 1/1 Ver Alias  
Raza Anteriores 50 Proximos 50 Export

CODIGO	NUMERO	NACIMIENTO	NOMBRE	SEXO	RAZA	REGISTRO	PAIS	REG_PAD	RAZ_PAD	REG_MAD	RAZ_MAD	COD_PF
57553	XXX88-700/3	14/03/1988	+MR. V8 700/3	M	BR	630321	USA	B350425	BR	C459040	BR	2

Lista Ficha Notas

1 -> Administrador

# SISTEMAS DE REGISTROS GENEALÓGICOS PARA ASOCIACIONES BAJO TECNOLOGÍA WEB CON FINES DE ANÁLISIS GENÉTICOS

## ■ Consultas

Archivos Edición Procesos Barra Sistema Ventanas Ayuda

Nacimientos Registros Transferencias Asociados Animales Claves Reportes Salir

Codigo Tipo Sexo Numero Sitio Huevo Pais  
57553 M XXX88-700/3 0 USA

Nacimiento Tatuaje Huevo Sitio HuevoCodigo Color Disposal  
14/03/1988 0 0 0

Codigo Criador Codigo Propietario Raza  
218 218 BR

Registro Acta Folio Trimestre Fecha Lote  
630321 14/04/1992 0

Registro Padre Raza Padre Codigo Padre Registro Madre Raza Madre Codigo Madre  
B350425 BR 96737 C459040 BR 114435

Manejo Manejo 205 Alimentación 205 Alimentación 548 Grupo Contemporaneo  
0 0 0 0 0

Peso Nac Peso 205 Fec Peso 205 Peso 548 Fec Peso 548 Peso\_Madre  
0 0 0 0 0 0

Dep Nac Precision Dep 205 Precision Dep 548 Precision Dep 205M Precision  
1,99 0,94 0,94 0,9 4,54 0,94 -0,97 0,91

Lista Ficha Notas

Administrador



# SISTEMAS DE REGISTROS GENEALÓGICOS PARA ASOCIACIONES BAJO TECNOLOGÍA WEB CON FINES DE ANÁLISIS GENÉTICOS

## ■ Consultas

Archivos Edición Procesos Barra Sistema Ventanas Ayuda

Nacimientos Registros Transferencias Asociados Animales Claves Reportes Salir

Código: 57553 Nombre: +MR. V8 700/3

Agregar Nota

Borrar Agregar

Fecha	Usuario	Nombre	Tipo
28/11/2003 03:24:37 p.m.	1	Administrador	CCD
05/02/2004 04:09:12 p.m.	4	Texelu	EDT
20/02/2004 09:53:11 p.m.	1	Administrador	EDT
22/03/2004 09:56:33 a.m.	9	Yelitza	EDT

Cambio Padre de: 114434 a: 96737

Lista Ficha Notas

1 -> Administrador

# SISTEMAS DE REGISTROS GENEALÓGICOS PARA ASOCIACIONES BAJO TECNOLOGÍA WEB CON FINES DE ANÁLISIS GENÉTICOS

## ■ Consultas

The screenshot displays a web-based genealogical record system interface. The main window title is "Archivos Edición Procesos Barra Sistema Ventanas Ayuda". The interface includes a menu bar with options: Nacimientos, Registros, Transferencias, Asociados, Animales, Claves, Reportes, and Salir. Below the menu bar, there is a search bar and a printer icon. The main content area shows the details of a horse record for "MR. V8 700/3".

**Horse Details:**  
Codigo: 57553  
Numero: XXX88-700/3  
Nombre: +MR. V8 700/3  
Nacimiento: 14/03/1988  
Registro: 630321  
Propietario: 218  
Criador: 218  
Raza: BR  
Fecha: 14/04/1992  
Sexo: M  
Lote: 0  
Pais: USA  
Edad: 18A, 6M  
Hijos: 3073

**Tabla Deps:**

The pedigree chart shows the following relationships:

- Parents:**
  - BR USA (+)JDH REMINGTON MANSO 784/350425A
  - BR USA (+)JK SUGAR CRATA 45 256950
- Offspring:**
  - BR USA (+)JDH REMINGTON MANSO 784/350425A
    - BR USA (+)W/S REXCRATA 402
    - BR USA C240861
    - BR USA +WHIT'S 251
    - BR USA 178852
    - BR USA JDH REX'VER MANSO 443
    - BR USA 295303
    - BR USA JDH MISS REXY MANSO 241/1
  - BR USA (+)JK SUGAR CRATA 45 256950
    - BR USA 180495A
    - BR USA JTW DIDOR FERNO MANSO 160/1
    - BR USA C190453
    - BR USA JTW MS IMPERATOR MANSO 940
    - BR USA 136449B
    - BR USA (+)WR MR SUVA 203

At the bottom left, there are buttons for "H" and "M". The status bar at the bottom indicates "1 -> Administrador".

# SISTEMAS DE REGISTROS GENEALÓGICOS PARA ASOCIACIONES BAJO TECNOLOGÍA WEB CON FINES DE ANÁLISIS GENÉTICOS

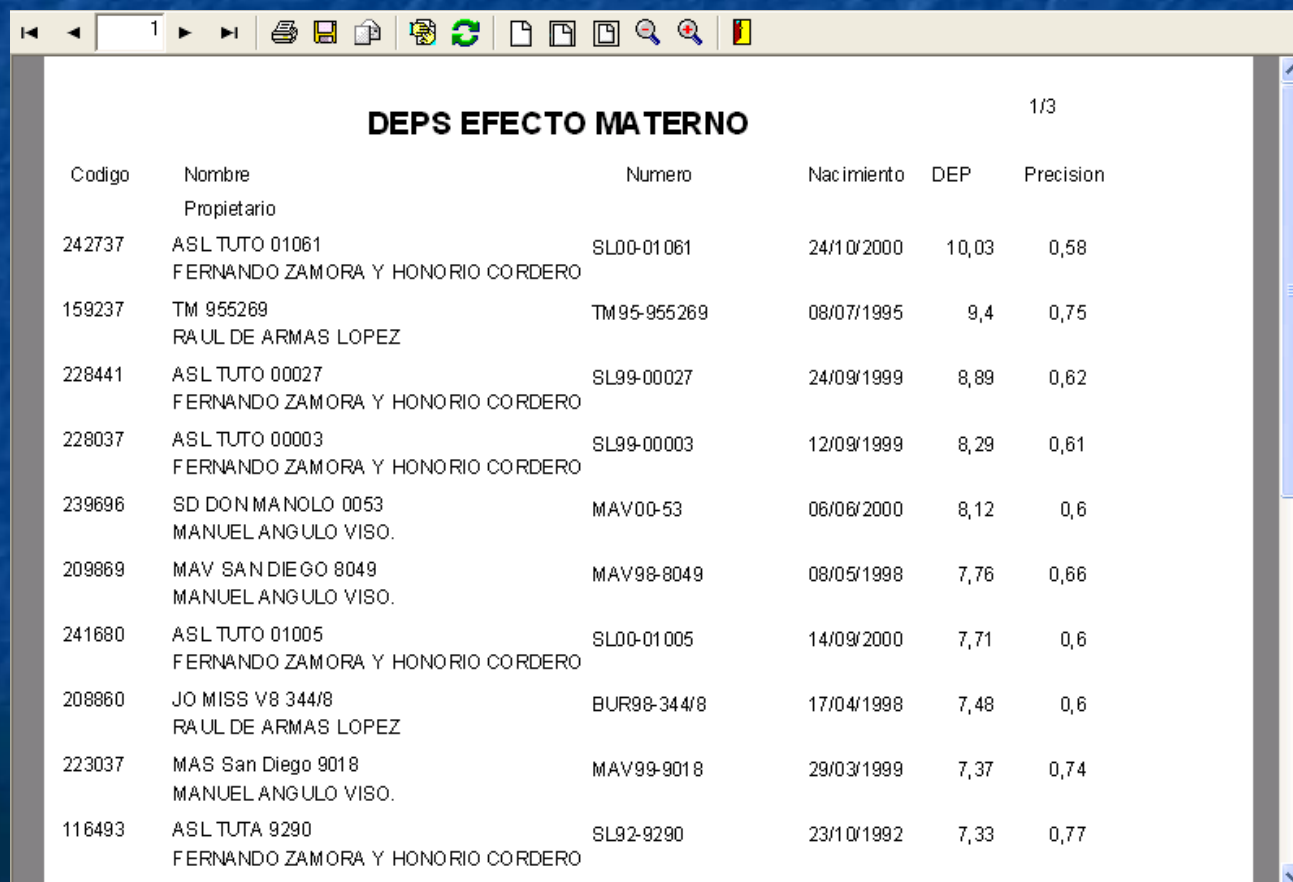
## ■ Consultas

Codigo	Nacimiento	NOMBRE	Raza	Sexo	Registro	Numero	Padre	Madre	Propietario	Criador
4598	01/01/1001	UCRANIA 700 07/3	BR	M	1949468	XXX-07/3	57553	4633	218	218
5085	01/01/1001	ABAST 700 IMPERMAN BUCAND 25	BR	M	213990	XXX-250/4	57553	3695	218	218
5086	01/01/1001	ABAST 700 IMPERMAN BUCAND 25	BR	M	213990B	XXX-250/4	57553	3695	218	218
5162	01/01/1001	MR V8 312/4	BR	M	216942	XXX-312/4	57553	11963	218	218
5163	07/07/1993	MR. V8 312/4	BR	M	216942B	XXX-312/4	57553	11963	218	218
5177	07/07/1993	MR. V8 292/4	BR	M	217095B	XXX-292/4	57553	11963	218	218
5903	01/01/1001	MISS FOURT STAR 384/2	BR	H	249822B	XXX-384/2	57553	275048	218	218
5920	01/01/1001	ABAST IMPERMAN LUCIA 70 253/4	BR	H	250482B	XXX-253/4	57553	4430	218	218
5994	01/01/1001	BAIVEN 700 IMPERMAN DERAB 138	BR	H	252856B	XXX-138/4	57553	4827	218	218
6189	01/01/1001	BAIVEN IMPERMAN GEMINIS 142/4	BR	H	264437B	XXX-142/4	57553	4865	218	218
6404	01/01/1001	ABAST 700 IMPERMAN EL TREN 12	BR	M	279625B	XXX-120/5	57553	5113	218	218
6405	01/01/1001	ABAS 700 IMPERMAN DUSON 70 15	BR	H	279664B	XXX-152/5	57553	5240	218	218
6431	01/01/1001	BAIVEN 700 IMPERMAN SUVIL 145/	BR	H	282459B	XXX-145/4	57553	4723	218	218
6465	01/01/1001	FCV 7049	BR	M	28685	CVP-	57553	0	10	0
6501	01/01/1001	LA YE 714/4	BR	M	288083B	XXX-714/4	57553	4648	218	218
6512	01/01/1001	LA YE 719/5	BR	M	289085B	XXX-719/5	57553	5257	218	218
6520	01/01/1001	ABAS 700 IMPERMAN ZEUZ 70 294/	BR	H	289591B	XXX-294/5	57553	3302	218	218
6586	01/01/1001	TALAVERA MANSO SILVINA 591/5	BR	H	292975B	XXX-591/5	57553	2320	218	218



# SISTEMAS DE REGISTROS GENEALÓGICOS PARA ASOCIACIONES BAJO TECNOLOGÍA WEB CON FINES DE ANÁLISIS GENÉTICOS

## ■ Reportes



DEPS EFECTO MATERNO						1/3
Codigo	Nombre Propietario	Numero	Nacimiento	DEP	Precision	
242737	ASL TUTO 01061 FERNANDO ZAMORA Y HONORIO CORDERO	SL00-01061	24/10/2000	10,03	0,58	
159237	TM 955269 RAUL DE ARMAS LOPEZ	TM95-955269	08/07/1995	9,4	0,75	
228441	ASL TUTO 00027 FERNANDO ZAMORA Y HONORIO CORDERO	SL99-00027	24/09/1999	8,89	0,62	
228037	ASL TUTO 00003 FERNANDO ZAMORA Y HONORIO CORDERO	SL99-00003	12/09/1999	8,29	0,61	
239696	SD DON MANOLO 0053 MANUEL ANGULO VISO.	MAV00-53	06/06/2000	8,12	0,6	
209869	MAV SANDIEGO 8049 MANUEL ANGULO VISO.	MAV98-8049	08/05/1998	7,76	0,66	
241680	ASL TUTO 01005 FERNANDO ZAMORA Y HONORIO CORDERO	SL00-01005	14/09/2000	7,71	0,6	
208860	JO MISS V8 344/8 RAUL DE ARMAS LOPEZ	BUR98-344/8	17/04/1998	7,48	0,6	
223037	MAS San Diego 9018 MANUEL ANGULO VISO.	MAV99-9018	29/03/1999	7,37	0,74	
116493	ASL TUTA 9290 FERNANDO ZAMORA Y HONORIO CORDERO	SL92-9290	23/10/1992	7,33	0,77	

# SISTEMAS DE REGISTROS GENEALÓGICOS PARA ASOCIACIONES BAJO TECNOLOGÍA WEB CON FINES DE ANÁLISIS GENÉTICOS

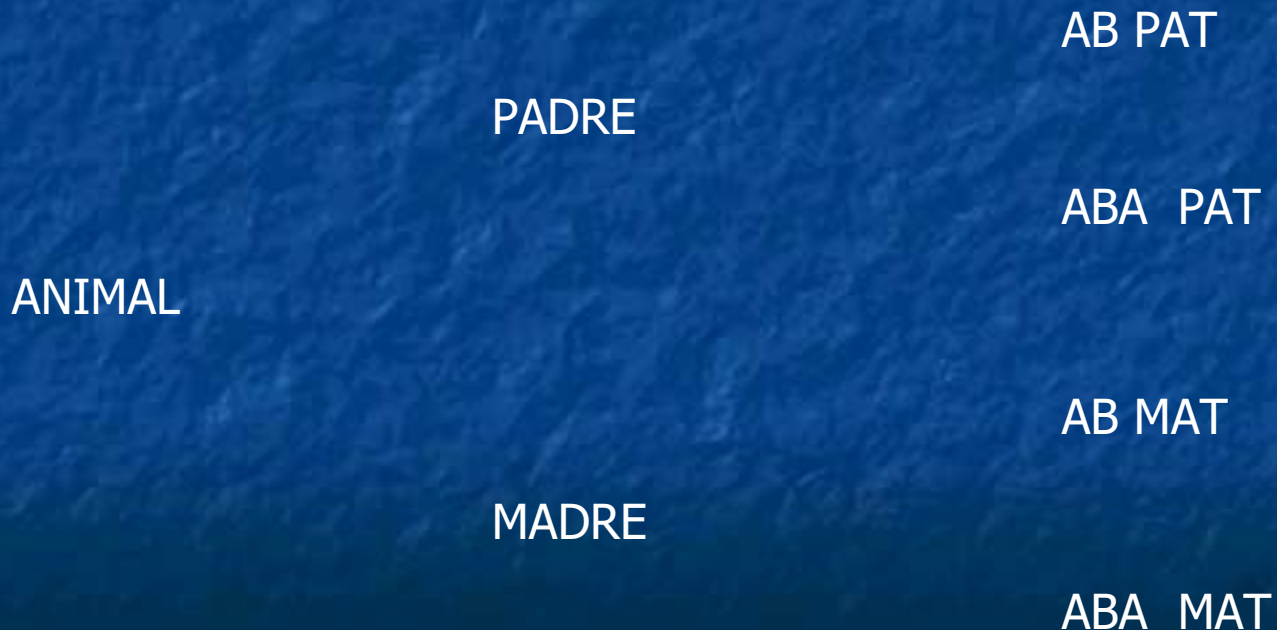
## CREACIÓN DE LA BASE DE DATOS

- PEDIGREE
  - CODIFICACIÓN
  - REGISTRO
  - CLASIFICACIÓN
  - CERTIFICACIÓN
- PRODUCCIÓN
  - CONDICIÓN MÍNIMA ANIMALES CODIFICADOS Y REGISTRADOS

# SISTEMAS DE REGISTROS GENEALÓGICOS PARA ASOCIACIONES BAJO TECNOLOGÍA WEB CON FINES DE ANÁLISIS GENÉTICOS

## COMO CREAR LA BASE DE DATOS

- PEDIGREE



# SISTEMAS DE REGISTROS GENEALÓGICOS PARA ASOCIACIONES BAJO TECNOLOGÍA WEB CON FINES DE ANÁLISIS GENÉTICOS

## COMO CREAR LA BASE DE DATOS

### ■ PEDIGREE

#### ANIMAL

- Padres registrados (código y registro / Desc)
- Origen (código criador)
- Fecha de nacimiento
- Sexo
- ID única del hato / finca



# SISTEMAS DE REGISTROS GENEALÓGICOS PARA ASOCIACIONES BAJO TECNOLOGÍA WEB CON FINES DE ANÁLISIS GENÉTICOS

## COMO CREAR LA BASE DE DATOS

### ■ PRODUCCIÓN

ANIMAL CODIFICADO PEDIGREE ARMADO

- CÓDIGO PESOS
- CÓDIGO PRODUCCIÓN LÁCTEA

# SISTEMAS DE REGISTROS GENEALÓGICOS PARA ASOCIACIONES BAJO TECNOLOGÍA WEB CON FINES DE ANÁLISIS GENÉTICOS

BASES PARA ACCEDER A UN MERCADO CRECIENTE Y CADA VEZ MAS EXIGENTE

- Mercado de carne y leche
  - Conocimiento del origen del producto
  - Productos estandarizados
  - Productos controlados sanitariamente
  - Productos segmentados (target definido)

# **SISTEMAS DE REGISTROS GENEALÓGICOS PARA ASOCIACIONES BAJO TECNOLOGÍA WEB CON FINES DE ANÁLISIS GENÉTICOS**

**REGISTROS Y CERTIFICACIÓN  
ANÁLISIS GENÉTICO  
MATERIAL GENÉTICO**

**PRÓXIMOS PASOS**

**PROGRAMA DE TRAZABILIDAD DE LA CARNE Y LECHE**



# **SISTEMAS DE REGISTROS GENEALÓGICOS PARA ASOCIACIONES BAJO TECNOLOGÍA WEB CON FINES DE ANÁLISIS GENÉTICOS**

A su disposicion  
info@agrodat.com  
Octavio Martinez

+ 58-414-277-0654  
www.agrodat.com